

УЧЕТНАЯ КАРТОЧКА воинского захоронения.
Фатежский р-н, Банинский с/с, д. Ржава¹

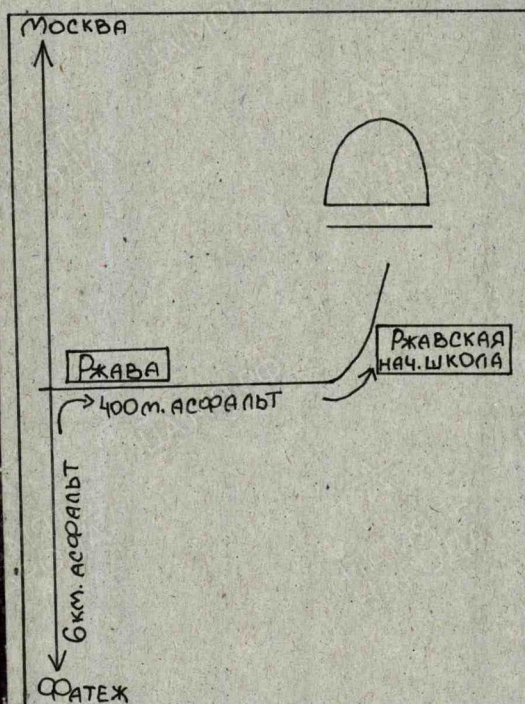
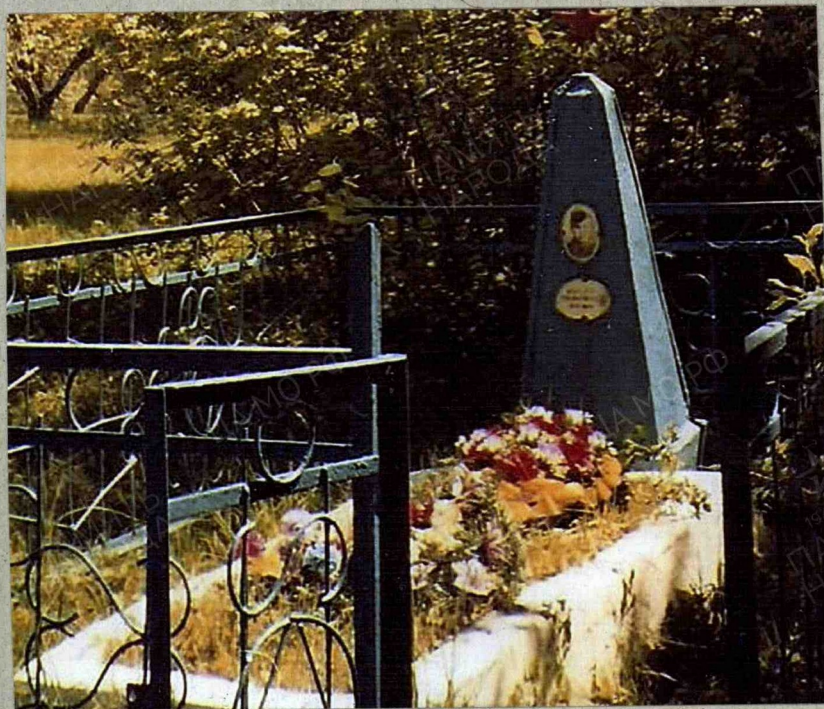
1. Место и время захоронения Россия, Курская обл., Фатежский р-н, Банинский с/с, д. Ржава, 1943 г.
2. Номер захоронения в ВМЦ 46-395/2014
3. Вид захоронения одионочная могила
4. Размеры захоронения и его состояние Железная пирамида со звездой, высотой 1,50 м, надгробие высота 40 см, ограждение размером 2,20x1 м, состояние удовлетворительное
5. Краткое описание памятника (надгробия) на захоронении Памятник сделан из металла, окрашен в синий цвет; надгробие из бетона, окрашено в белый цвет; ограждение металлическое, окрашено в черный цвет

6. Количество захороненных:

	Всего	В том числе				
			известных			неизвестных
	1		1			
№ пп	Воинское звание	Фамилия, Имя, Отчество	Год рождения	Дата гибели или смерти	Место захоронения на кладбище, участке кладбища	Откуда перезахоронен
Список прилагается						
1	сержант	Мыхлин Григорий Антонович	1922	27.05.1943	д. Ржава, 100 м. севернее нач. школы	х. Ржавчик

7. Персональные сведения о захороненных:
8. Откуда производились перезахоронения:
9. Кто шефствует над захоронением: Администрация Банинского сельсовета

¹<https://obd-memorial.ru/html/info.htm?id=1150531930&p=2>



10. Дополнительная информация о захоронении:

11. Представитель Министерства обороны

Российской Федерации

Начальник отдела военного комиссариата Курской области

по Фатежскому району

С.В. МИШИН

Представитель органов местного самоуправления:

Глава администрации Банинского сельсовета

В.И. БЫСТРЯКОВА



Место печати «20» _____ 2013 г.